

# Técnicas de corte e acabamento:

do alicate azulejista ao cortador elétrico de bancada



SINDUSCON-SP  
NA PRÁTICA

**CORTAG**  
REVOLUTION TOOLS



# SUMÁRIO

## Apresentação do curso

- |   |    |
|---|----|
| 1. O que é um revestimento?                           | 4  |
| 2. Tipos de revestimento para cada local de aplicação | 6  |
| 3. Paredes  | 7  |
| 4. Fachadas   | 7  |
| 5. Piscinas   | 8  |
| 6. Bancadas   | 9  |
| 7. Decoração  | 10 |
| 8. Tipos de cortes de revestimento                    | 11 |

# SUMÁRIO

9. História das ferramentas de corte de revestimento	17
10. Ferramentas disponíveis para execução de cortes em revestimentos	21
11. Ferramentas manuais	22
12. Ferramentas elétricas portáteis	26
13. Ferramentas elétricas não portáteis	28
14. Ferramentas e acessórios de acabamento	29
<b>Considerações finais</b>	<b>34</b>

# APRESENTAÇÃO DO CURSO

Neste curso do Sinduscon na Prática, você aprenderá conceitos e técnicas de cortes e acabamento em revestimentos.

Nosso curso é composto por 2 videoaulas, 1 e-book e 1 guia rápido na forma de infográfico. Caso opte pelo certificado, você deverá realizar uma avaliação a respeito do conteúdo estudado.

Na primeira parte do curso, você aprenderá quais são os tipos de revestimentos existentes, tipos de corte apropriados e aplicações. Já na segunda parte do curso, você aprenderá sobre as ferramentas manuais e elétricas disponíveis para execução dos cortes, além de seus acessórios de acabamento.

Pronto para começar? Então vamos lá! Recomendamos que siga as seguintes etapas:

- 1.** Acesse o curso on-line e assista a primeira videoaula;
- 2.** Revise o conteúdo da aula com a ajuda do e-book;
- 3.** Assista a segunda videoaula;
- 4.** Revise seu conteúdo com ajuda do e-book;
- 5.** Responda a avaliação;
- 6.** Baixe seu certificado.

# APRESENTAÇÃO DO CURSO

---

Lembre-se de que, além deste e-book, você poderá baixar também na página web do curso, um guia rápido. Ele funcionará como material de consulta.

**Bom estudo e conte conosco!**

## O que é um revestimento?

O revestimento é um material aplicado na camada final de uma superfície, com o principal objetivo de proteger e oferecer um acabamento. Os tipos de aplicação são diversos. Eles podem ser utilizados em pisos, paredes, fachadas, piscinas, bancadas, painéis decorativos e outras formas. Vamos entender rapidamente a finalidade do revestimento em cada local de aplicação.

# Tipos de revestimento para cada local de aplicação

No caso dos pisos, os revestimentos se dividem em duas categorias: os quentes, que normalmente são produzidos em madeira, e os frios, conhecidos como cerâmica, porcelanato, granito, mármore, entre outros. No Brasil o uso do revestimento frio é mais comum, representando aproximadamente 90% do mercado quando comparado ao piso quente.

## Paredes

Já em paredes, os revestimentos têm a função de preservar a construção, principalmente em banheiros e cozinhas e demais áreas molhadas, tanto internas quanto externas.

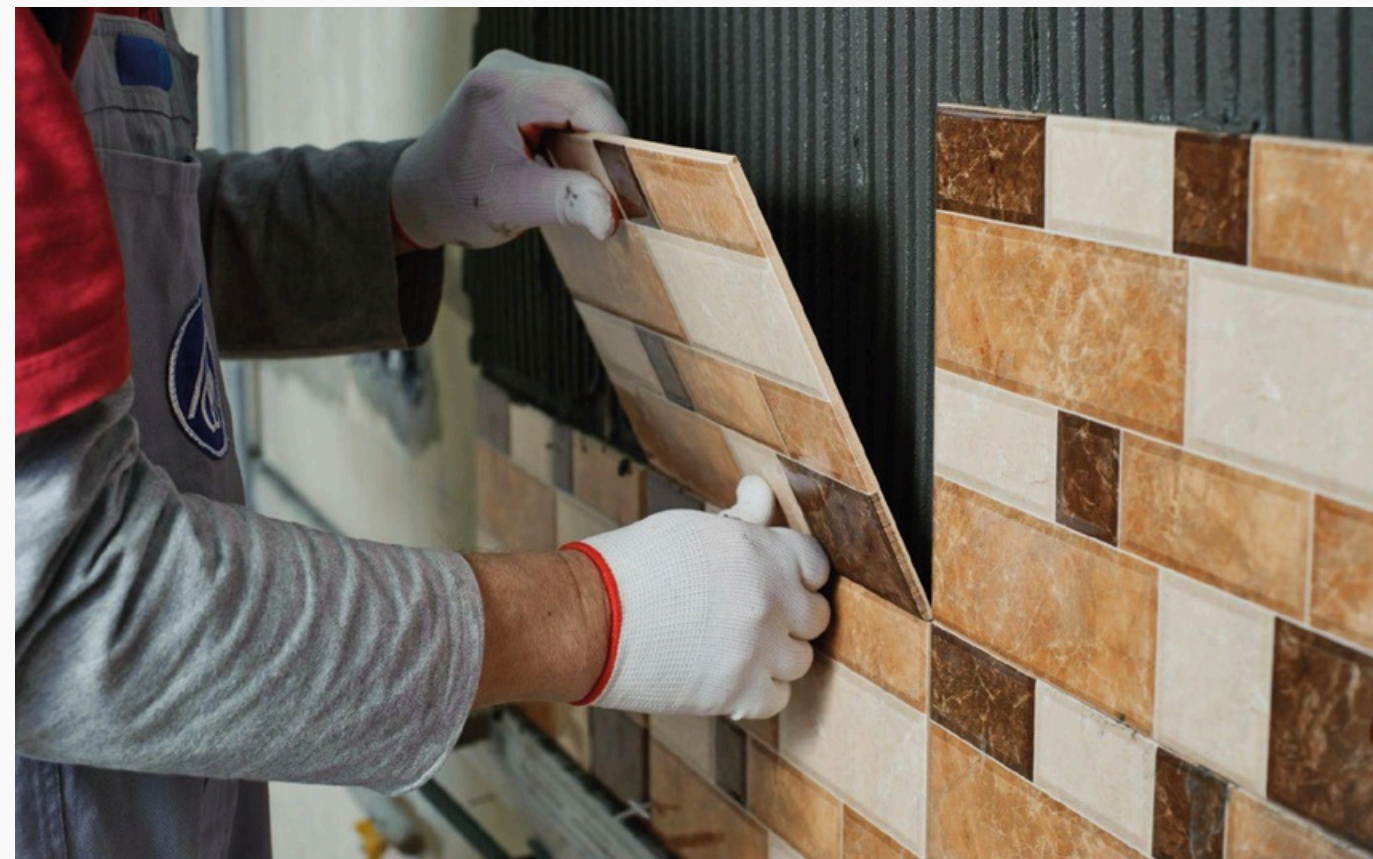
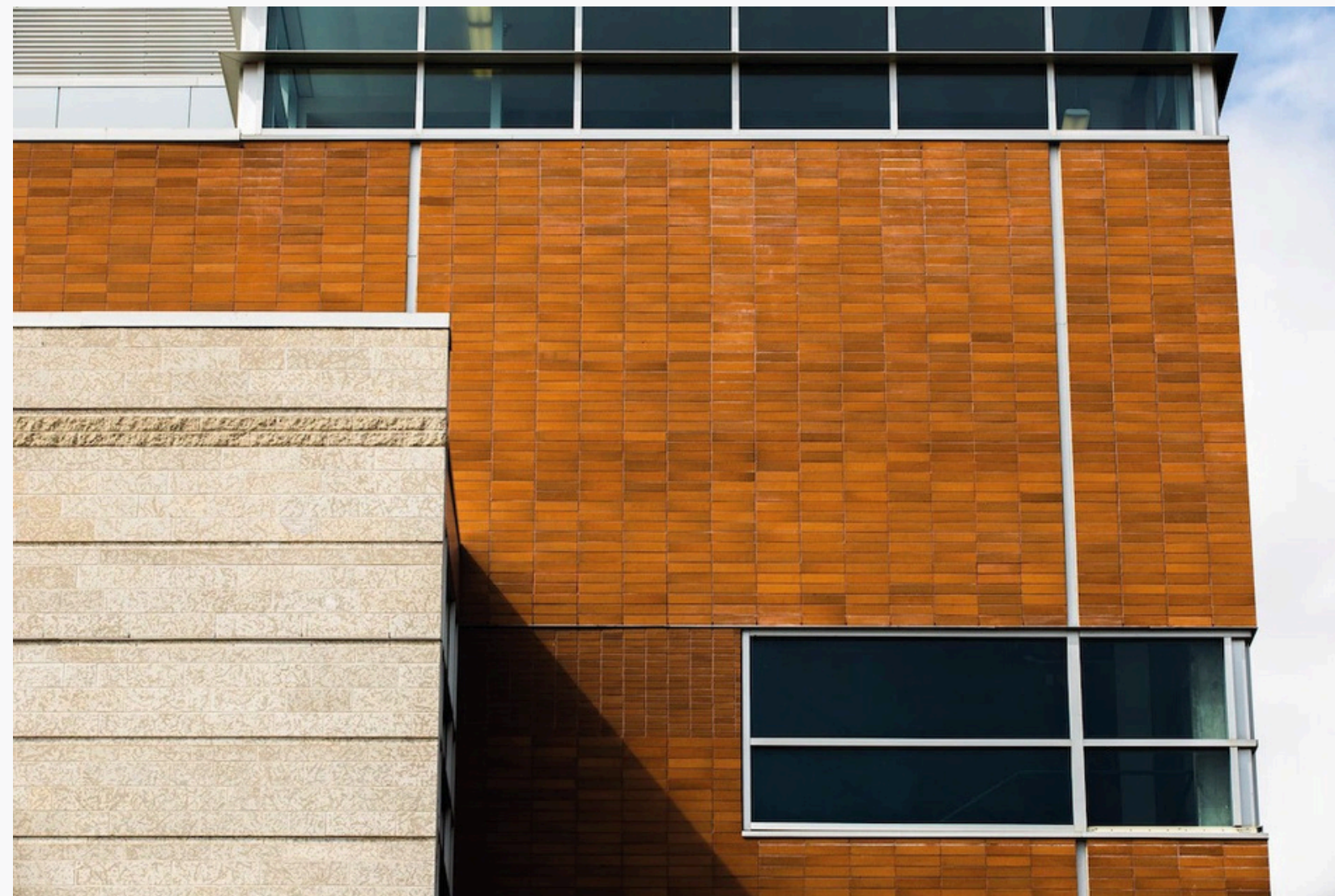


Figura 01: Revestimento aplicado em parede

## Fachadas

Temos também a aplicação de revestimentos em fachadas. Neste caso, o fator estético terá um grande peso na escolha do material. Por serem utilizados na camada mais externa da edificação, o ideal será sempre unir os critérios técnicos e decorativos para definir o melhor revestimento.



*Figura 2: Revestimento aplicado em fachada*



## Piscinas

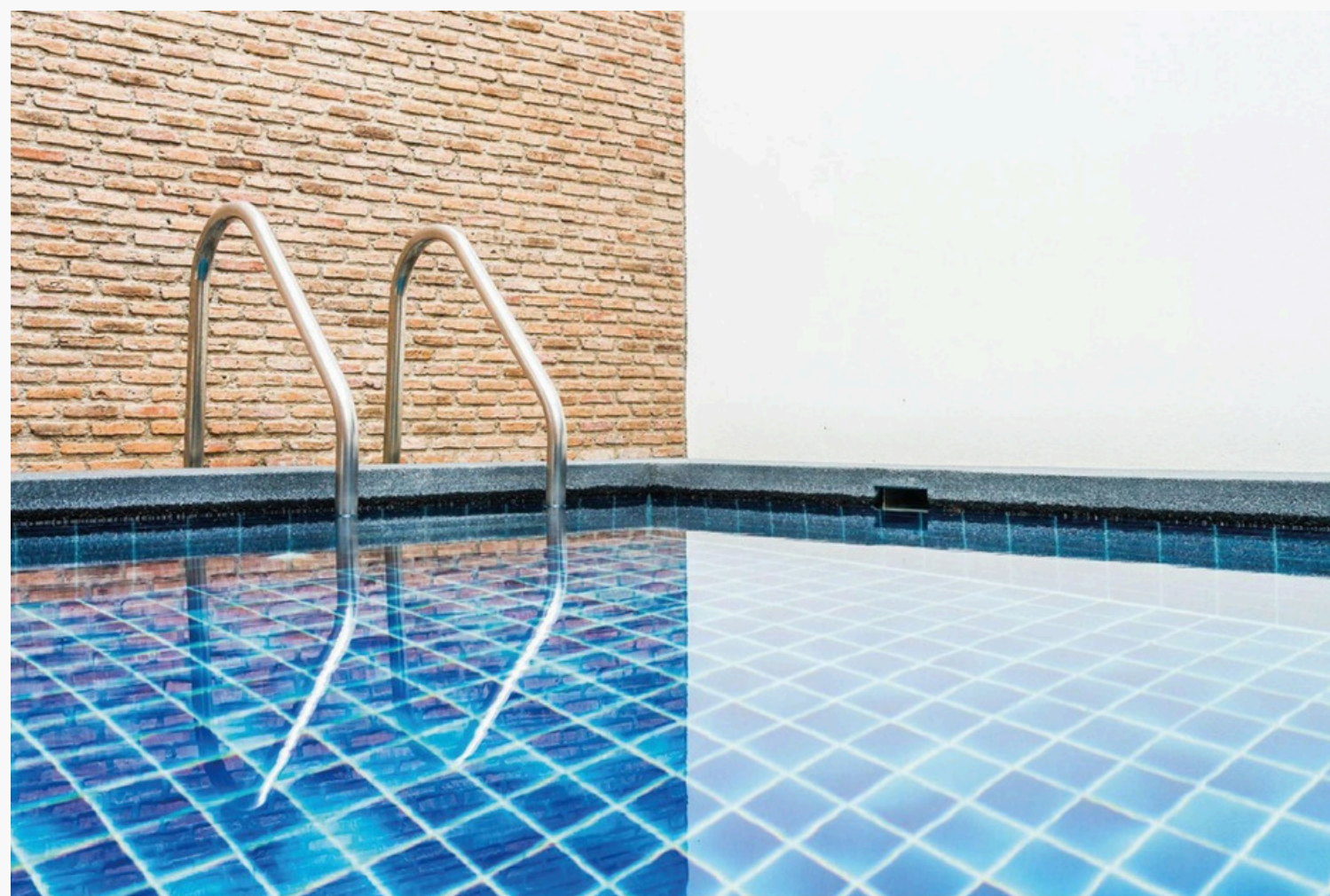


Figura 03: Revestimento aplicado em piscina

Agora vamos falar das piscinas. Neste ambiente, o revestimento irá cobrir o material usado na construção, além de deixá-lo mais atrativo. Atualmente, existem diversos materiais para revestimentos de piscina, por isso é importante se atentar àquele que atende as necessidades decorativas, de manutenção, custo e cuidados.

## Bancadas

Vamos para mais um tipo de aplicação, as bancadas. Comumente utilizadas em cozinhas e banheiros, as bancadas têm múltiplas funções: apoiar o preparo de alimentos e servir de mesa para refeições rápidas. Os revestimentos aplicados neste ambiente terão a função de oferecer uma superfície resistente à diversas temperaturas e fácil de limpar. Além de, claro, proporcionar o visual estético desejado.



Figura 04: Revestimento aplicado em bancada de cozinha

## Decoração

Por último, vamos falar dos painéis decorativos. Como o nome já diz, os revestimentos aplicados neste local terão a principal função de decorar o ambiente. A escolha do tipo de material do revestimento dependerá do estilo definido no projeto da construção. Agora que você conhece a versatilidade de aplicação dos revestimentos, veremos quais as opções disponíveis e suas características.



*Figura 05: Revestimento aplicado em painel decorativo*

## Tipos de revestimento para cada local de aplicação

É importante salientar que, atualmente, o mercado disponibiliza uma série de opções, com materiais e tecnologias diferentes. Mas, nesta aula, vamos mostrar os 5 tipos mais comuns no Brasil.

Primeiro, os revestimentos cerâmicos. Muito utilizados no Brasil, os revestimentos cerâmicos são compostos por uma mistura de argila e outras matérias inorgânicas submetidas a altas temperaturas. Quanto ao uso, ele é caracterizado pela versatilidade, facilidade de limpeza e de manutenção.



Figura 06: Revestimento cerâmico

## Tipos de revestimento para cada local de aplicação

Segundo, os porcelanatos. Esse revestimento lembra a cerâmica, mas conta com um processo produtivo mais moderno que o torna mais resistente e com índice de absorção de água que varia entre 0,1% a 0,5%. Na sua fabricação é utilizada uma mistura de minerais que é queimada em alta temperatura. É devido a isso que o porcelanato pode ser utilizado tanto em residências quanto em áreas de alto tráfego, como áreas comerciais, já que o seu diferencial é a facilidade de limpeza e a alta durabilidade.



Figura 07: Porcelanato

## Tipos de revestimento para cada local de aplicação

Terceiro, as madeiras e laminados. Esses revestimentos são utilizados tanto na forma natural, a madeira, ou em materiais que imitam a textura. No caso dos laminados, a principal característica é a fácil aplicação. Já em outras aplicações com a madeira natural, como taco e assoalho, a estética é mais valorizada, porém a instalação tende a ser mais trabalhosa.

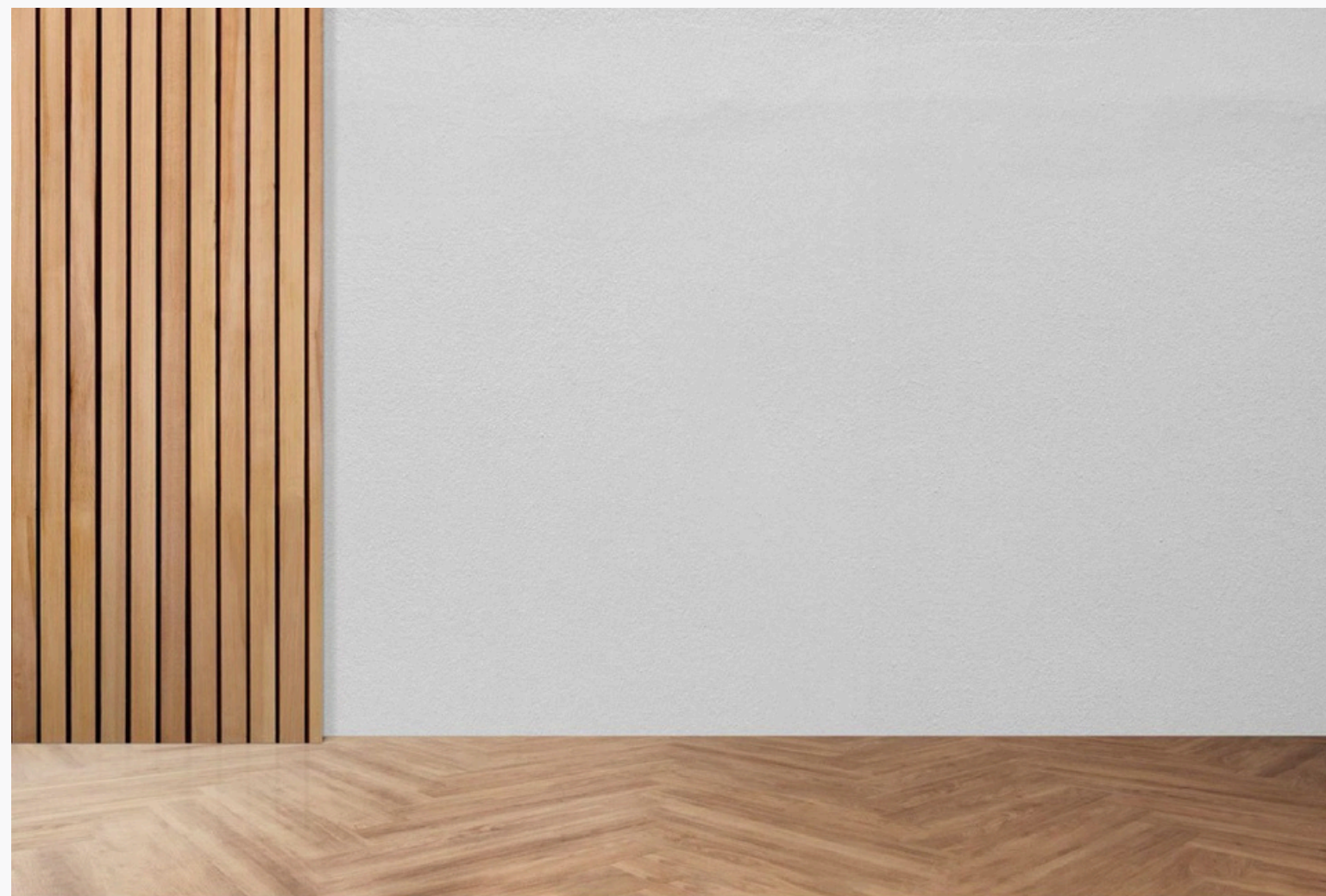


Figura 08: Revestimentos em madeira

## Tipos de revestimento para cada local de aplicação

Quarto, os vinílicos. Esse é um revestimento composto por PVC, e é comumente comercializado em forma de placas, mantas ou régua. Quanto às características, esse revestimento se destaca pelo preço atrativo, devido ao seu material sintético, e também pela facilidade de aplicação.

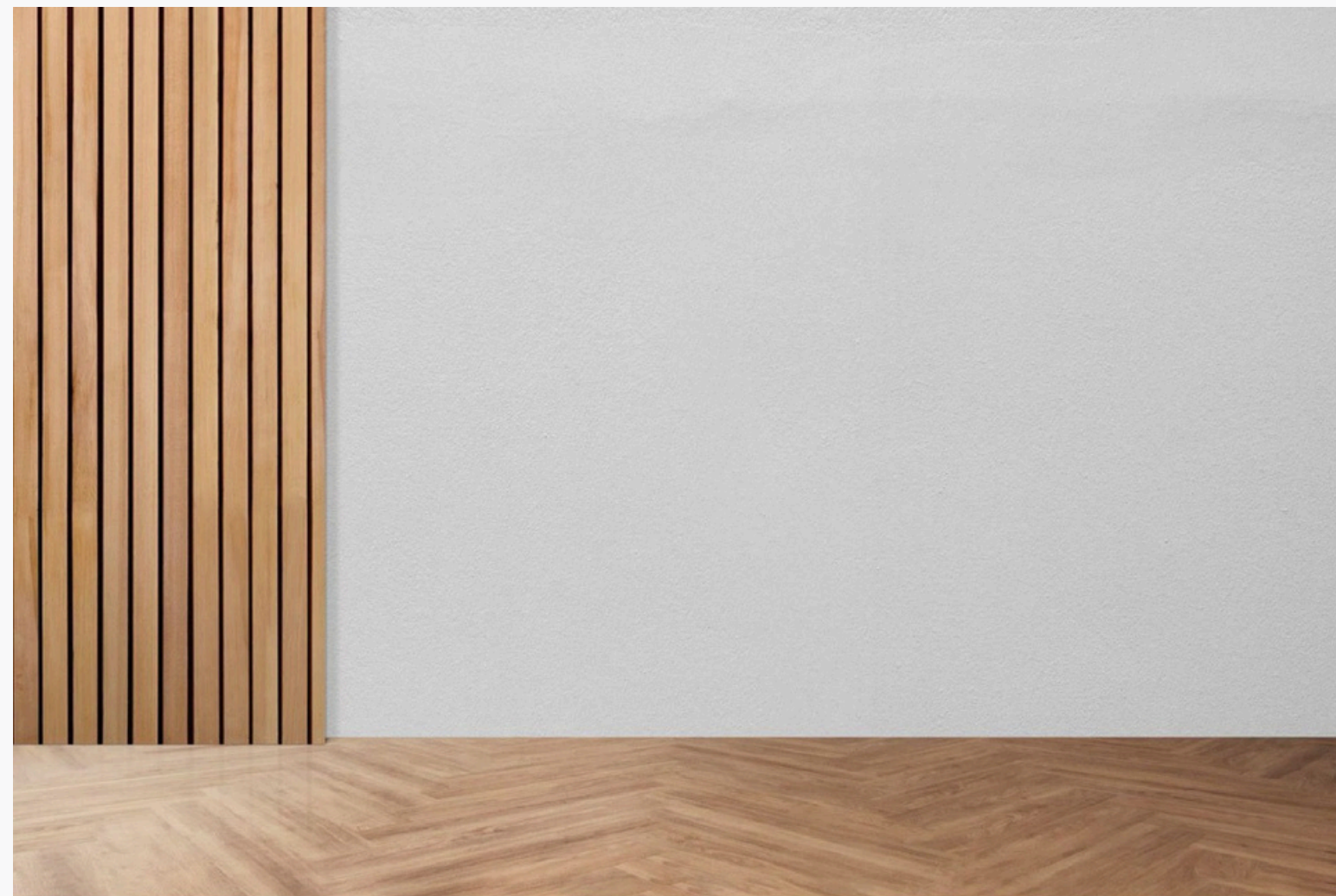


Figura 09: Revestimento vinílico

## Tipos de revestimento para cada local de aplicação

Por último, mas não menos importante, temos as pastilhas. Esse revestimento também é material cerâmico, porém são menores que os azulejos. As pastilhas se destacam pela durabilidade elevada quando utilizadas em locais úmidos como banheiros e lavanderias. Além da cerâmica, existem versões em vidro, porcelana, inox e outras opções.



Figura 10: Pastilhas cerâmicas



## Tipos de cortes de revestimento

Ficou claro para você as opções disponíveis de revestimento? Bom, então, agora vamos abordar o principal tema desta aula: os tipos de cortes de revestimento.

Há inúmeros tipos de cortes de revestimentos disponíveis, cada um com aplicação específica. Por isso, fique atento agora nas opções que vamos explicar.

**Corte reto com alicate:** neste tipo de corte é utilizado um equipamento composto por um riscador para realizar o risco no revestimento, e em seguida realizar a separação dele. Esta forma é recomendada para o corte de azulejos em geral.

**Corte reto com cortador manual:** este tipo é indicado para pisos cerâmicos e porcelanatos. Diferente do corte com alicate, o corte reto com cortador manual possui uma força de separação maior, permitindo corte de revestimentos maiores e mais espessos.

## Tipos de cortes de revestimento

**Corte reto e angular com máquinas elétricas:** este tipo de corte é caracterizado pela produtividade e versatilidade. Pode ser aplicado em revestimentos cerâmicos, porcelanatos, mármore, granitos e pedras naturais, com superfícies lisas, ásperas ou em relevo, com espessuras maiores. **Corte de mosaico com torquês:** neste tipo de corte é utilizado uma ferramenta de material resistente. Pode ser utilizado em cortes de pastilha de vidro, pastilhas cerâmicas e azulejos para fazer desenhos/- mosaicos. **Cortes especiais:** Os cortes especiais são aplicados quando é necessário realizar cortes de caixinhas, nichos, em formato de L, em formato de U. Muito comuns em paredes de banheiro e cozinha e na fabricação de bancadas de porcelanatos. **Cortes especiais furos:** Este tipo de corte é utilizado quando há necessidade de executar furos em um revestimento. Para a aplicação, em geral, é necessário o uso de furadeira, com o auxílio de acessórios como serra copo ou broca diamantada.

## Tipos de cortes de revestimento

Tendo em vista todas essas tecnologias disponíveis, você consegue imaginar como eram executados os cortes antigamente? Vamos agora entender melhor. No caso de azulejos e cerâmicas pequenas, eram utilizados utensílios afiados, como pregos, para fazer as marcações. Para fazer a separação era necessário força manual ou bater a cerâmica contra uma quina de parede. Com o passar do tempo e aprimoramento do processo de fabricação dos revestimentos, passou-se a necessitar de mais força e precisão nos cortes. Neste momento, surge o alicate azulejista, uma ferramenta que possuía um disco de metal duro, chamado wídea. Agora sim, chegamos nos cortadores de revestimentos.

## História das ferramentas de corte de revestimento

As primeiras máquinas que chegaram ao Brasil vieram da Europa. Por isso, foi necessário fazer adaptações brasileiras da ferramenta. Neste momento, surgiram as máquinas de separação de cima, com medidas de 300mm a 500mm.

Hoje em dia, com o nível de exigência e precisão dos projetos, há a necessidade de ferramentas capazes de executar cortes de revestimento com agilidade e precisão.

Esta é a especialidade da Cortag, uma marca líder no segmento de cortadores para pisos cerâmicos e porcelanatos há mais de duas décadas.

Atenta ao mercado, a empresa está sempre inovando no lançamento de equipamentos que contam com rodéis e discos diamantados cada vez mais avançados.

Para conhecer mais sobre os cortadores da Cortag, acesse o site [cortag.com.br](http://cortag.com.br).

## Ferramentas disponíveis para execução de cortes em revestimentos

Há inúmeros tipos de cortes de revestimentos disponíveis. Para cada forma, há ferramentas específicas que devem ser utilizadas. No portfólio da Cortag você pode contar com 4 categorias de equipamentos, são eles:

- Ferramentas manuais;
- Ferramentas elétricas portáteis;
- Ferramentas elétricas;
- Ferramentas e acessórios de acabamento.

## Ferramentas manuais

Conheça a seguir as ferramentas manuais:

**Alicate azulejista:** esta ferramenta é indicada para corte de azulejos e pisos de pequenas dimensões e baixa dureza. Sua composição é feita por aço e rodel em carboneto de tungstênio, o que garante mais resistência ao equipamento.

Para utilizar o alicate azulejista, basta posicionar o azulejo na ferramenta e pressionar as alças do alicate para realizar o corte. É importante ter cuidado para não quebrar ou danificar a peça, por isso é recomendado fazer pequenos cortes de cada vez e ir avaliando o resultado.



Figura 11: Alicate para azulejos

## Ferramentas manuais

**Torquês:** este equipamento é útil para realizar acabamentos em furos e realizar recortes em cerâmicas finas, azulejos e corte de mosaicos de vidros ou outros materiais semelhantes. Sua composição é feita em aço forjado pintado e ponta de corte em metal duro. Para utilizar a torquês, é necessário posicionar a lâmina na marcação do corte desejado e pressionar a alavanca para baixo, fazendo com que a ponta de corte em metal duro faça o recorte. Faça movimentos suaves e constantes para garantir um acabamento preciso e evitar danos à ferramenta ou ao material que está sendo cortado.



Figura 12: Torquês azulejista

## Ferramentas manuais

**Riscador manual:** esta ferramenta é de simples utilização. Com ela é possível riscar e marcar rapidamente. Todo feito em aço carbono e com a ponta de metal duro, o riscador manual garante durabilidade no uso diário. A utilização é simples, basta posicionar o riscador no local onde deseja fazer o risco ou marcação e pressionar levemente. Deslize a ponta do riscador manual sobre a superfície para fazer o corte ou marcação desejada. É importante tomar cuidado para não fazer pressão excessiva, a fim de evitar que a superfície do material seja danificada.



*Figura 13: Riscador de azulejo encartelado*



## Ferramentas manuais

**Cortadores:** esta ferramenta é ideal para quem necessita cortar pisos cerâmicos, porcelanatos de grandes formatos. Devido ao seu rodel de tungstênio e uma estrutura mais robusta, a qualidade e praticidade são facilmente encontradas nesse cortador. Os cortadores estão disponíveis em diferentes tamanhos para atender às necessidades dos usuários. Existem modelos menores, mais indicados para trabalhos em pequenas áreas e com peças de dimensões reduzidas, e modelos maiores, mais indicados para cortes em peças de maiores dimensões, como os porcelanatos de grandes formatos. É importante escolher o modelo adequado para o tipo de trabalho que será realizado para obter o resultado desejado.



Figura 14: Cortador Profissional Master Plus-125

## Ferramentas elétricas portáteis

Já na categoria de ferramentas elétricas portáteis, temos a **serra mármore**. Ela é indicada para cortes retos em materiais como porcelanatos, cerâmicas, mármore e pedras naturais. A serra mármore possui um motor potente que permite um corte rápido e preciso. A utilização é simples, bastando apenas posicionar a lâmina no local de corte e acionar o gatilho, movimentando suavemente sobre a superfície do revestimento.



Figura 15: Serra mármore

## Ferramentas elétricas portáteis

A Cortag oferece diferentes modelos de discos de corte diamantados para serra mármore, como o de corte a seco para porcelanato e o de corte a úmido para pedras duras. Esses discos têm diferentes diâmetros e espessuras, o que permite que sejam usados para diferentes tipos de trabalhos em re-vestimentos. É importante verificar as especificações antes de usar para garantir que o disco escolhido será o ideal para o tipo de revestimento que será cortado.



Figura 16: Opções de disco de corte

## Ferramentas elétricas não portáteis

Ainda na categoria de ferramentas elétricas, porém não portáteis, temos:

**Cortador de bancada:** Esta ferramenta é robusta e equipada com um disco diamantado de alta precisão, que proporciona cortes com perfeito alinhamento e excelente acabamento. Ela é indicada para cortes longitudinais em porcelanatos, cerâmicas, mármore e demais pedras naturais. Seu motor é potente e possui excelente relação de profundidade de corte.

Para utilizar esta ferramenta, é necessário posicionar a peça a ser cortada sobre a base da máquina. Em seguida, liga-se o motor e passa-se a peça pelo disco diamantado com movimentos lentos e constantes, sem fazer pressão excessiva. Ao final do corte, desliga-se o motor e retira-se a peça cuidadosamente da máquina. É importante seguir rigorosamente as instruções de uso e utilizar os equipamentos de segurança necessários durante o corte.



Figura 17: Cortador de bancada ZAPP 900 FIT

## Ferramentas e acessórios de acabamento

Por último, mas não menos importante, veja as ferramentas e acessórios para acabamento.

**Discos de polimento:** estes são acessórios indicados para uso em polimento de porcelanatos, cerâmicas, mármore, granito e pedras naturais. Para utilizar esses discos, você deve fixá-los no equipamento adequado. Em seguida, você deve passar o disco na superfície em movimentos circulares até obter o acabamento desejado.

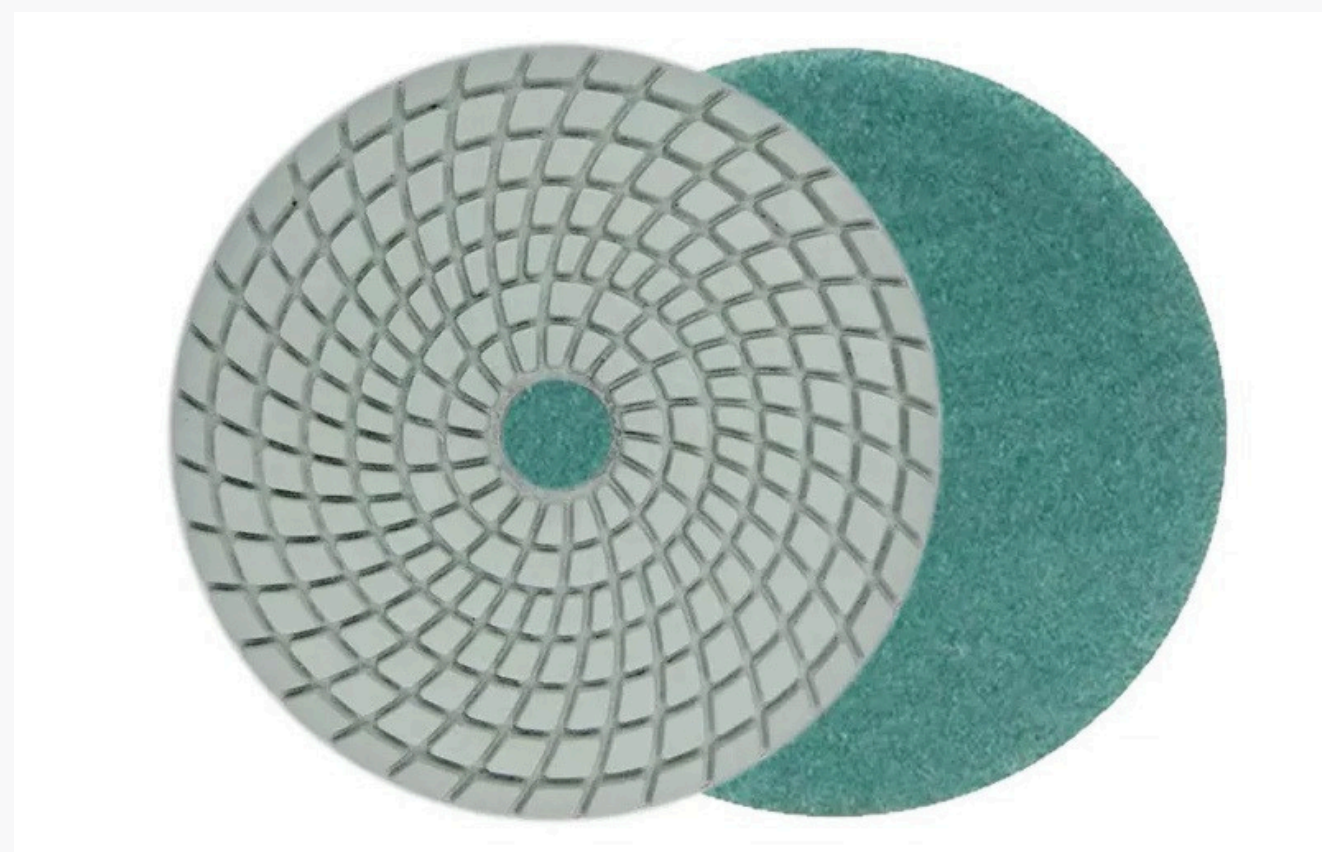


Figura 18: Discos de polimento

## Ferramentas e acessórios de acabamento

**Discos de corte:** esses acessórios são versáteis e podem ser aplicados em materiais como porcelanato, cerâmica, mármore, granito e pedras naturais. Eles devem ser fixados na ferramenta adequada, como uma serra mármore ou esmerilhadeira. Lembre-se de seguir o manual de instruções para realizar os cortes de forma segura e eficiente.



Figura 19: Disco de corte diamantado

## Ferramentas e acessórios de acabamento

**Esponjas:** estes acessórios são indicados para lixamento, desbaste e acabamento que podem ser utilizados em diversos materiais, como cerâmica, porcelanato, mármore, granito e vidro. Você deve molhá-las antes de utilizá-las e pressioná-las com força moderada contra a superfície a ser trabalhada.



Figura 20: Esponjas diamantadas

## Ferramentas e acessórios de acabamento

**Fresas diamantadas:** são indicadas para uso em esmerilhadeira angular e oferecem um acabamento perfeito e chanfros em furos pré-existentes em diversos tipos de revestimentos, como cerâmica, mármore, granito, pedras decorativas e porcelanatos, removendo lascas com facilidade. Para utilizá-las, você deve primeiramente fixá-las na esmerilhadeira angular, seguindo as instruções do manual do equipamento. Faça movimentos suaves e regulares para obter os melhores resultados. Além disso, é importante manter a fresa sempre bem afiada e limpa, para evitar danos à peça que está sendo trabalhada e garantir a sua durabilidade.



Imagem 20: Local que receberá instalação



## Ferramentas e acessórios de acabamento

Viu como existem ferramentas para aumentar a produtividade no corte de revestimentos? A Cortag, uma empresa com experiência de mais de 20 anos, conta com uma ampla linha de produtos incluindo cortadores manuais de pisos e revestimentos, cortadores de bancada e equipamentos elétricos, acessórios para colocação e acabamento de pisos e porcelanatos, passadores de fios e ferramentas manuais. Com uma forte presença no mercado nacional e internacional, a Cortag está sempre presente em feiras e eventos do setor, apresentando suas novidades e se conectando com clientes e parceiros em todo o mundo. Com uma visão inovadora e comprometida com a satisfação dos clientes, a empresa se destaca como uma referência no mercado de ferramentas para corte de revestimentos.

Para conhecer melhor todos os produtos e soluções, basta acessar o site [cortag.com.br](http://cortag.com.br).

## Considerações Finais

Para ampliar seus conhecimentos, recomendamos consultar o guia prático e responder as questões para avaliar o que você aprendeu.

**Até o próximo curso!**



SINDUSCON-SP  
NA PRÁTICA

**CORTAG**  
REVOLUTION TOOLS

A responsabilidade técnica do conteúdo do webinar é exclusiva do Fornecedor/Patrocinador, bem como os produtos que fabrica.

